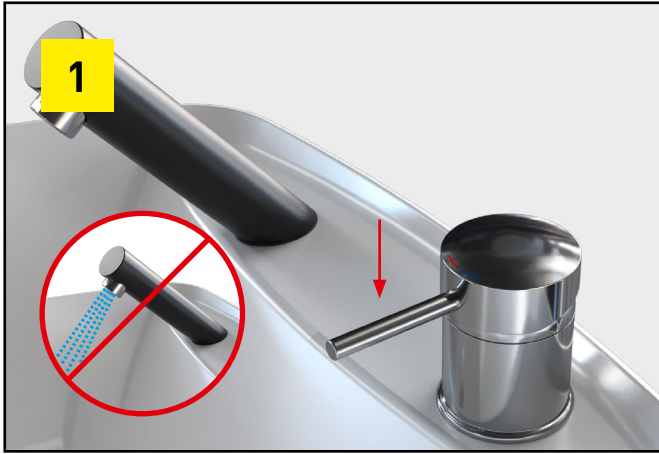




REPARATURANLEITUNG

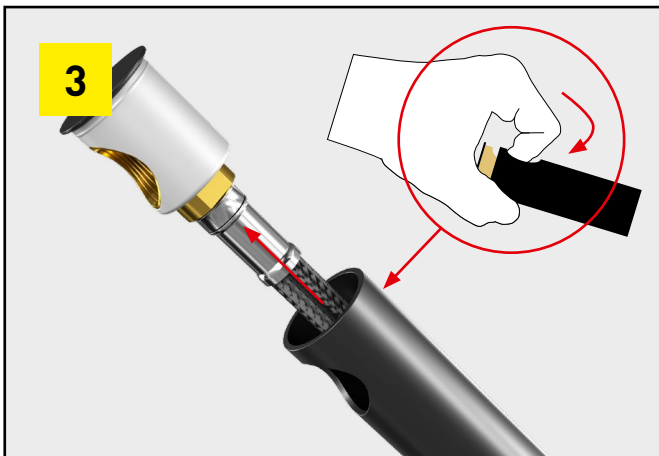
AUSTAUSCH BRAUSEKOPF / BRAUSESCHLAUCH / LUFT- SPRUDLER AN AQUAPLUS MISCHBATTERIE



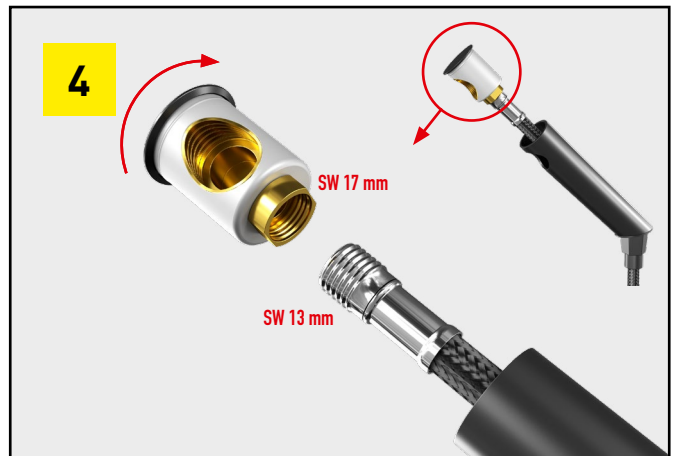
Schließen Sie die Mischbatterie, um den Wasserfluss zu unterbrechen. **Beachten Sie, dass sich im Brauseschlauch nach dem Abschalten Restwasser befinden kann.**



Für den Austausch jedes Bauteiles ist es notwendig, dass Sie zuerst Luftsprudlerhülse, Luftsprudler (Perlator) und Luftsprudlerdichtung von der Handbrause abschrauben.



Drücken Sie mit einem Finger den Brausekopf aus der Handbrause.



Nun können Sie den Brausekopf inklusive Brauseschlauch etwas aus der Handbrause herausziehen und den Brausekopf abschrauben.



Um den Brauseschlauch auszutauschen, folgen Sie allen bisherigen Schritten und lösen anschließend die Befestigungsmutter an der Mischbatterie mit einem passenden Gabelschlüssel (ggf. die SW 17 mm kontern). Danach kann der Brauseschlauch herausgezogen und ersetzt werden.

Jobst GmbH
 Albert-Einstein-Str. 4
 D-73529 Schwäbisch Gmünd

☎ +49 7171 82004
 ✉ info@jobst-salon.de
 🌐 www.jobst-salon.de

#welovehairstylists

